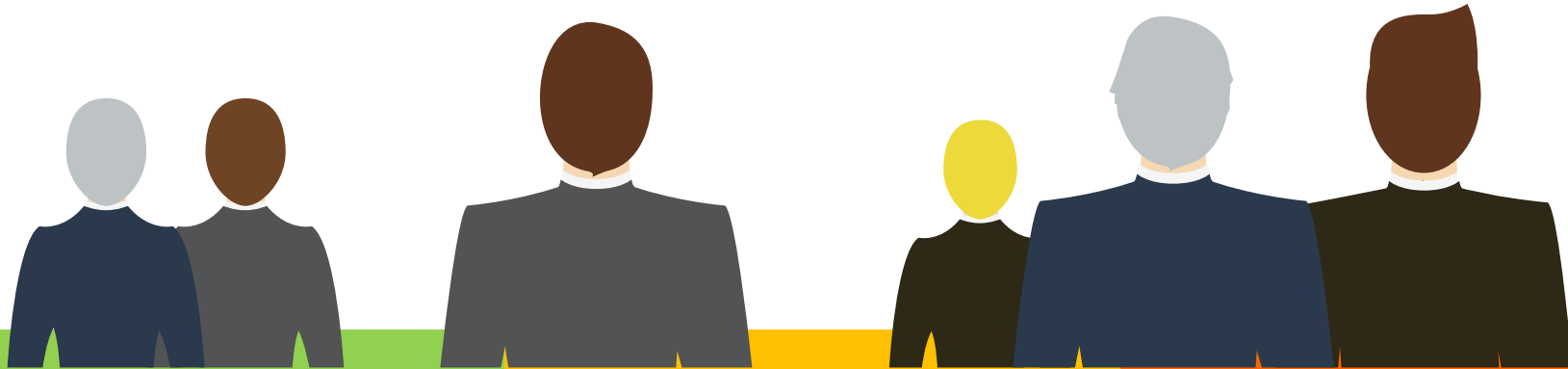


كلية الامام الاعظم (رحمه الله) الجامعة
قسم العلوم المالية والمصرفية الاسلامية
المرحلة الثانية / بنات

مبادئ الادارة مع التركيز على ادارة الاعمال
القيادة

. . سرور عبد الكريم
. . بان احمد جمعه

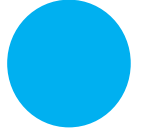


Management القيادة الإدارية Leadership



محتويات الفصل:

تعريف القيادة



القائد الإداري والرئيس الإداري



مصادر قوة القائد



النظريات الحديثة في القيادة



معوقات القيادة الإدارية في الدول النامية.





تعريف القيادة

Definition Of Leadership

تعددت مفاهيم القيادة ولكن أشهرها:
«القدرة على التوجيه من أجل تحقيق هدف معيّن عن طريق الآخرين».

القائد الإداري والرئيس الإداري

هناك اختلاف ما بين القيادة

:

القيادة

- تشترك الجماعة مع قائدها في اختيار الهدف.
- أكثر قبولاً لأنها تعتمد على الحوافز (كل قائد رئيس، وليس كل رئيس قائد)

- في اختيار الهدف: يختار الهدف الرئيس.
- يقبلون السلطة خوفاً من العقاب.

القائد الإداري والرئيس الإداري

الفرق بين القائد والمدير:

القائد/	المدير/		
الاختيار	اختيار العمل الصحيح	اختيار الطريقة الصحيحة للعمل	
التركيز	تحديد الرؤية وبلورة الرسالة	بناء الهيكل التنظيمي ووضع الأنظمة	
الفاعلية والكفاءة	يهتم بالفاعلية (تحقيق النتائج)	يهتم بالكفاءة (طرق الاستخدام والسياسات)	
الشمولية/الجزئية	تهتم بالكلية والعلاقة بين الجزئيات	تهتم بالجزئيات والتفاصيل	
التجديد/التطوير	يهتم بالتطوير و التجديد والإبداع	يهتم بالمحافظة والصيانة والجودة	
	يلهم الثقة بالآخرين، ويركز على الرقابة الذاتية	يعتمد على الرقابة والسيطرة	
	يقبل التحدي، ويحاول تغيير الواقع	يقبل الأمر الواقع، ويتعامل معه	

مصادر قوة القائد

Source of Leadership's Power

هناك مجموعة من المصادر التي يستخدمها القائد للتأثير على مرؤوسيه:

مصدر التأثير النابع من
استخدام أساليب الضغط
()



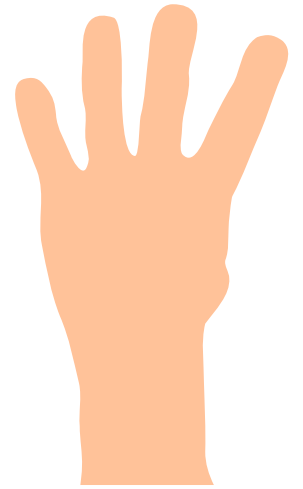
مصدر التأثير الشخصي



مصدر السلطة النظامية



مصدر منح التقدير المالي



جعل المروءوسين
يقومون بأداء عمل ما
وبالطريقة التي
يرغبها

تزويد القائد بالقوة

- استخدام أساليب
- التأثير الشخصي
- السلطة النظامية
- منح التقدير المالي
- الخبرة والمهارة

النظريات الحديثة في القيادة Theories of Leadership



النظريات الحديثة في القيادة Theories of Leadership

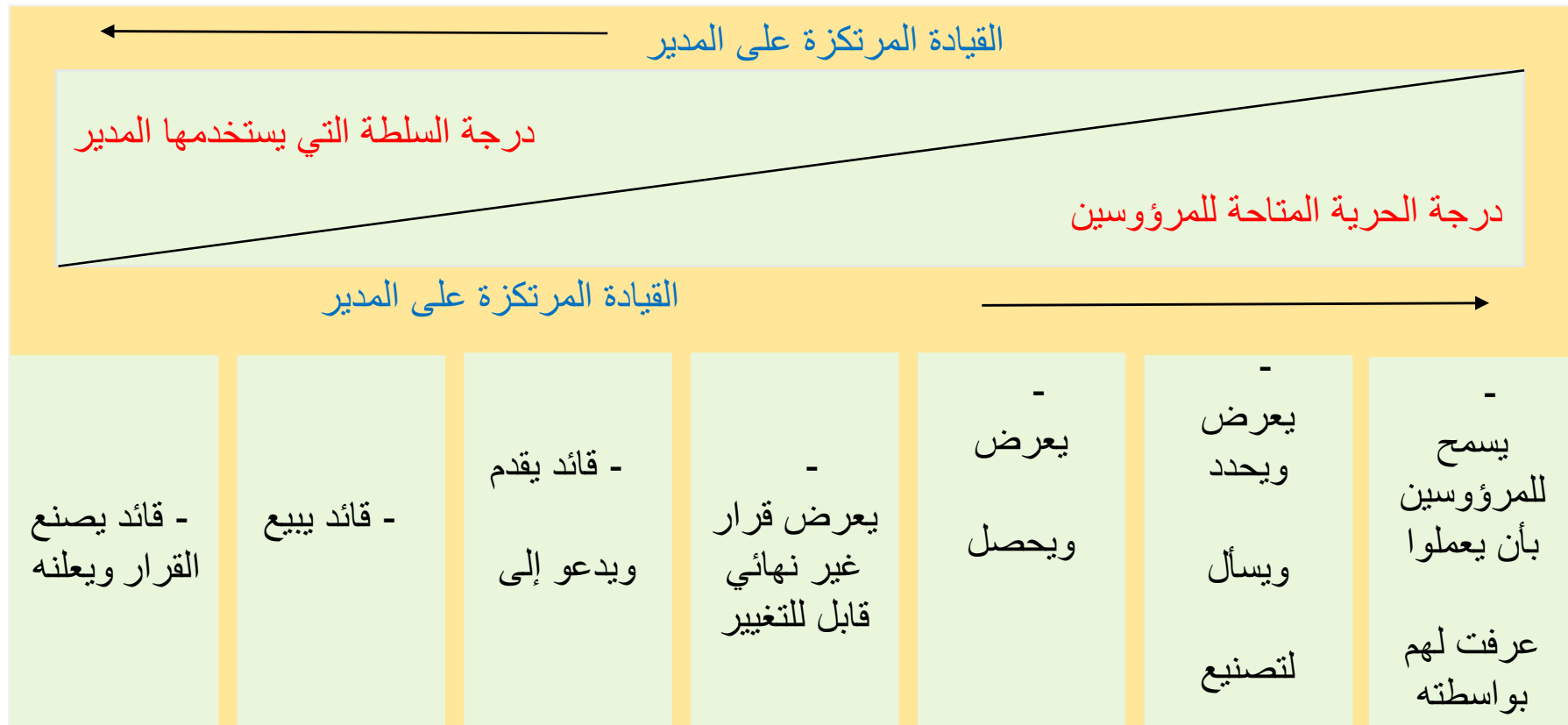
● : نظرية سلسلة السلوك

● نظرية سلسلة السلوك تعالج بعدين هما::

● مقدار السلطة أو الصلاحية التي يمتلكها القائد

● مقدار الحرية الممنوحة للتابعين أو المرؤوسين

الأنماط القيادية



النظريات الحديثة في القيادة Theories of Leadership

ثانياً : نظرية القيادة الفعالة

نظرية القيادة الفعالة لمعاله نوعين مهمين من القادة: عرض فيدلر Fiedler

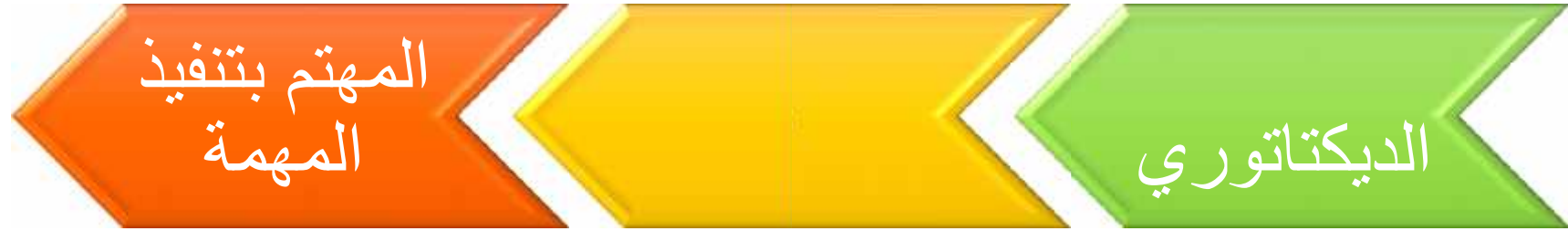
القائد الديكتاتوري:

قائد يوجد في الأنظمة التقليدية والعسكرية المبنية على المبادئ العلمية للإدارة، فالقائد يوجه الأوامر وما على الآخرين سوى أن يتلقوا الأوامر وينفذوها.

القائد الديموقراطي :

يركز القائد على علاقاته مع الجماعة واستخدام الموارد البشرية بشكل فعال من

.



النظريات الحديثة في القيادة Theories of Leadership

ثانياً : نظرية القيادة الفعالة

عوامل تجعل القيادة قيادة فعالة، وتستخدم لتصنيف مواقف الجماعة:

: هي صلاحية معطاة إلى موقع القائد.

بناء أو تركيب المهمة:

بخطوة مراحل تنفيذ المهمة، كما أنه يجب أن يكون للمهمة هيكل تنظيمي يفسر ما يجب فعله أولاً بأول.

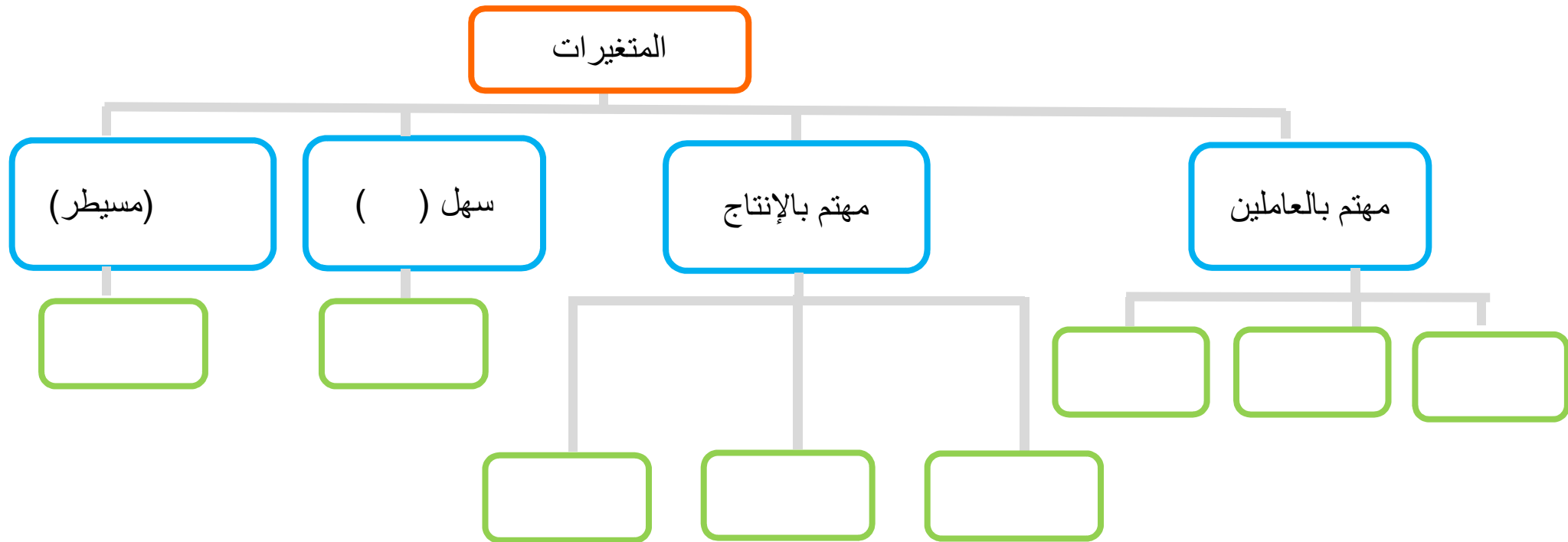
العلاقات الشخصية للقائد: يجب أن يكون القائد محبوباً عند المرؤوسين، والوقوف به له تأثير على الجماعة.



النظريات الحديثة في القيادة Theories of Leadership

: دراسات جامعة أوهايو والشبكة الإدارية

ثبتت دراسة جامعة أوهايو أن هنالك أكثر من متغير واحد يؤثر على السلوك الإداري، لهذا صنف السلوك الإداري للقائد إلى التصنيفات التالية:



وَيُتَضَحُّ مِنَ التَّقْسِيمِ الثَّانِي أَنَّ الْقَاسِمَ الْمَشْكُوكَ فِيهَا:

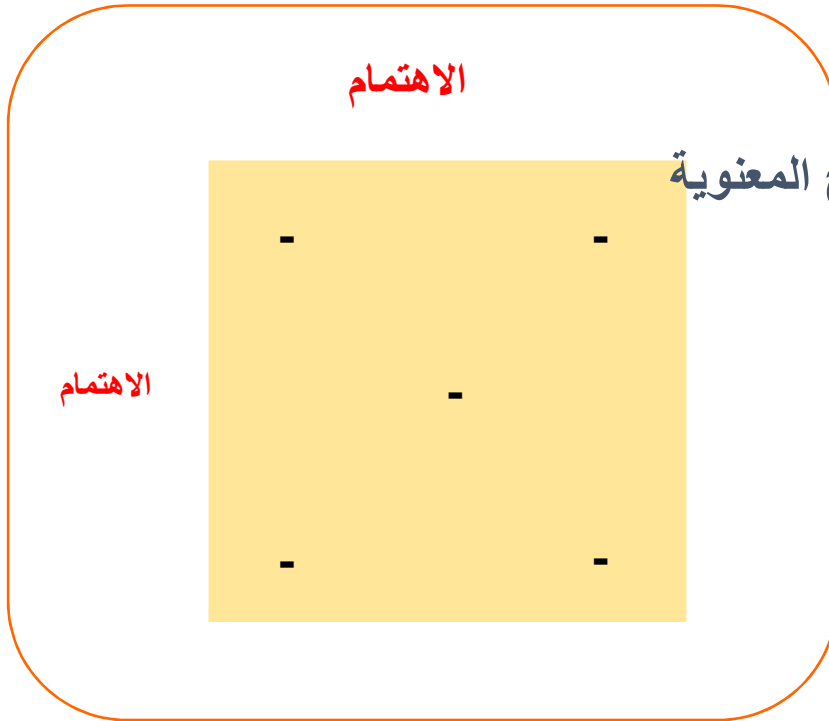
■ مدى اهتمام المدير، أو القائد بالإنتاج أو بالعمل.

■ مدى اهتمامه بالناس، أو بالعلاقات الإنسانية.

النظريات الحديثة في القيادة Theories of Leadership

: نموذج بليك و موتون Blake & Mouton

: دراسات جامعة أوهايو والشبكة الإدارية



- : تعادل في الإنجاز مع إبقاء الروح المعنوية

للموظفين على مستوى عالي.

- :

: يهتم بحاجات الأفراد، وبيئة العمل.

- : القائد المهتم بالإنتاج

- :

: إنجاز العمل مع أعضاء فريق من أجل تحقيق أهداف المنظمة.

- :

() : لا يهتم بالإنجاز والإنتاج، ولا يهتم بالأشخاص والعلاقات

النظريات الحديثة في القيادة Theories of Leadership

: نظرية دورة الحياة للقائد

تتضح نظرية دورة الحياة من خلال أربعة مربعات، والنضج في النظرية يعرف بواسطة ما يسمى قدرة الاستقلال النسبية في الأمور الآتية:

تحمل المسؤولية.



التحصيل والدافعية للفرد



: مستوى التعليم، وكمية الخبرة والعمر من الناحية النفسية.

وتقترح النظرية بأن سلوك القائد يجب أن يتحرك من:

: اهتمام عال بالمهمة، اهتمام منخفض في العلاقات

: اهتمام عال بالمهمة، إهمال عال في العلاقات

: اهتمام منخفض بالمهمة، اهتمام عال في العلاقات

: اهتمام منخفض بالمهمة، اهتمام منخفض في العلاقات

المهمة

النظريات الحديثة في القيادة Theories of Leadership

: نظرية الطريق إلى الهدف

نظرية الطريق إلى الهدف، وقد تناولوا موضوعاً مهماً وهو كيف Mitchell & House قدم كل من ميتشل وهاوس يكون القائد مؤثراً

وفعالاً في التابعين، فهناك أربعة أنواع من القيادة:

القيادة المهمة بالإنجاز

القيادة المواجهة

قيادة المشاركة

القيادة الداعمة



النظريات الحديثة في القيادة Theories of Leadership

١- القيادة المواجهة:

يعطي القائد توجيهات محددة فيما يجب عمله وكيف يتم ودور كل فرد من المجموعة.

٢- القيادة الداعمة:

تتميز القيادة هنا بأن القائد يكون حليماً، ودوداً، وهو يعطي اهتماماً للوضع الاجتماعي والمعيشي للمرؤوسين.

٣- قيادة المشاركة:

يتميز القائد بأنه يستشير الخاضعين.

٤- القيادة المهتمة بالإنجاز:

يضع القائد أهدافاً متعددة خاضعة للاختبار والتحدي



المهارات الأساسية السبع لبرت نانوس

التقويم الأساسي	
الرؤية المرشدة	لديك فكرة واضحة عما تريد أن تحققه-مهنيًا و شخصيًا- وتملك العزيمة وعدم اليأس أمام العقبات أو حتى الفشل.
	لديك عاطفة كامنة تدفعك نحو تحقيق إنجازات متميزة في المستقبل بالإضافة -
المصداقية	مصادقيتك مشتقة من معرفة الذات والصراحة والنضج، أنت تعرف نقاط قوتك وضعفك وأنت صادق تجاه مبادئك وقد تعلمت من التجربة العمل مع الآخرين وتتعلم منهم.
	تتساءل عن كل شيء وتريد أن تتعلم بقدر ما تستطيع
	مستعد لقبول المخاطر والتجارب وتجربة شيء جديد

● العادات السبع لأكثر الناس نجاحاً لاستيفن كوفي

كن ايجابياً	ـ لديك تحكم في ردود أفعالك تجاه
ابدأ والنهاية في ذهنك	ـ تستطيع ان ترى بوضوح المستقبل الذي تود تحقيقه لديك رؤية واضحة الى اين تريد الذهاب و ما لذي تود إنجازه تعيش حياتك طبقاً لعقائد ومبادئ راسخه
ابدأ بالأهم	ـ حياتك منضبطة تركز بشدة على النشاطات ذات الأهمية الكبيرة
فكر بعقلية اكسب وكسب	ـ تسعى لإيجاد الحلول المفيدة للجميع الأطراف، وتسعى لحلول تكاملية للمشكلات تحقق للجميع ـ
اسع أن تفهم قبل أن تُفهم	ـ انت تسمع بنية جادة وعميقة لتفهم الشخص الآخر
تكامل مع الآخرين	
تسعى للتطوير الدائم والإبداع	

معوقات القيادة الإدارية في الدول النامية

Obstacles of leadership

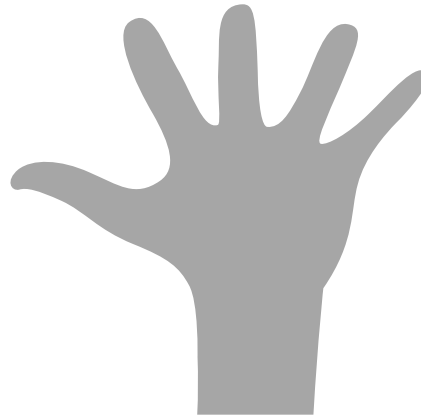
العوائق الإدارية ●

البيروقراطية وتباين

التخطيط غير السليم

الوضع التنظيمي
للأجهزة الإدارية

المركزية الشديدة
وعدم التفويض



معوقات القيادة الإدارية في الدول النامية

Obstacles of leadership

العوائق البيئية



معوقات القيادة الإدارية في الدول النامية

Obstacles of leadership

معوقات النابعة من وضع القيادات الإدارية

خوف القيادات من
المسئولية.

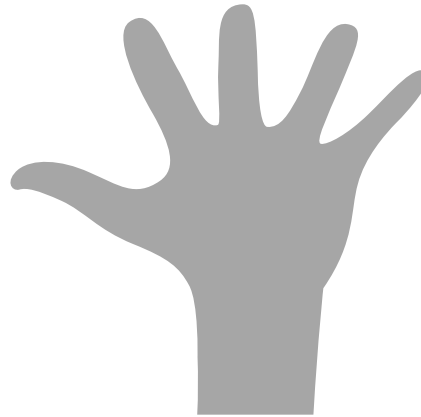
وأساليب اختيار
القيادات

بالأمان الوظيفي

اعتمادها على
الخبرة الشخصية

الاجنبية

القيادية الفعالة



Leadership	القيادة
Democratic Leadership	القيادة الديمقراطية
Autocratic Leadership	القيادة الأوتوقراطي
Task Oriented Leader	القائد الذي يهتم بالمهمة
Relationship Oriented Leader	القائد الذي يهتم بالعلاقات
Directive Leadership	القيادة الموجهة
Supportive Leadership	القيادة الداعمة
Participative Leadership	القيادة المشاركة
Achievement – Oriented Leadership	القيادة التي تهتم بالإنجاز
Bureaucracy	البيروقراطية